

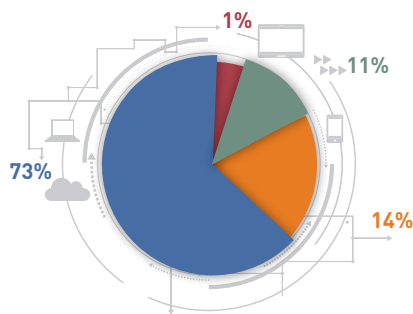


Skills Revolution 2.0

Roboter unerwünscht:
Menschliche Lösungen für die
Arbeitswelt von morgen

Welchen Einfluss wird die Digitalisierung auf die Belegschaftszahl in Ihrem Unternehmen in den nächsten zwei Jahren haben?

- 1 % weiß nicht
- 11 % Personalabbau
- 14 % Vergrößerung der Belegschaft
- 73 % keine Veränderungen



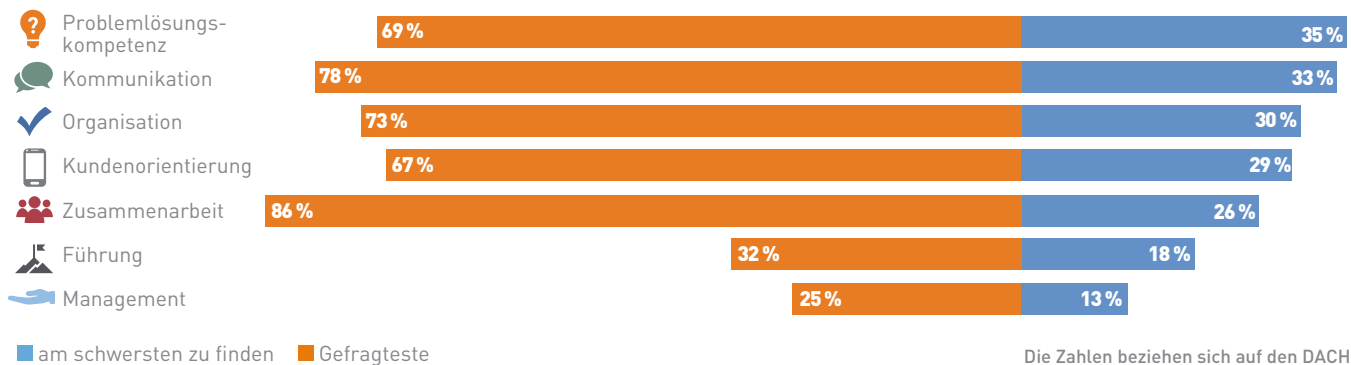
Wo wird die Digitalisierung die stärksten Auswirkungen auf die Belegschaftszahlen haben?

% der Arbeitgeber, die Neueinstellungen planen

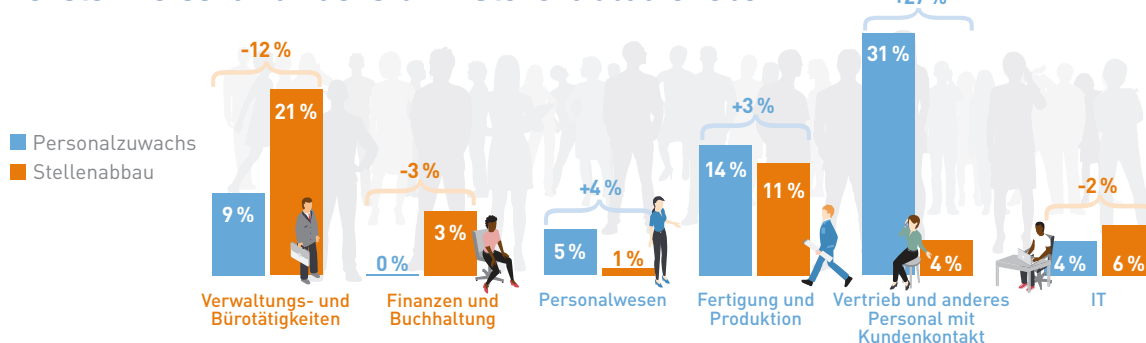


% der Arbeitgeber, die Personalabbau planen

Die gefragtesten Soft Skills sind gleichzeitig auch am schwersten zu finden.



Welche Funktionen werden in den nächsten zwei Jahren am wahrscheinlichsten Personalzuwachs bzw. Stellenabbau erleben?



Für die globale Studie wurden
19.718
Arbeitgeber
aus sechs Branchen
und Sektoren in
42 Ländern
befragt.

Die Ergebnisse beziehen sich auf Deutschland, Österreich und die Schweiz.